

Itinerario formativo ANNUALE

VIAGGIARE PER CONDIVIDERE

Percorso **annuale** di preparazione a un'esperienza estiva di **gruppo in missione** (Africa, Asia o America Latina) per 20 giorni, a fianco dei missionari.

1. Check-in per il mondo

Prima parte: SO-STARE NEL MONDO

2. *Vivere in una società plurale*
3. *La globalizzazione: ma io che c'entro?*

Seconda parte: CONDIVIDERE UN SOGNO

4. *In missione: con quale stile?*
5. *Missione come stile di vita*
6. **Weekend: "E ti vengo a cercare..."**

Terza parte: PREPARAZIONE PAESE

7. *Introduzione al contesto socio-politico-economico del singolo paese*
8. *Conoscere un popolo con gli occhi del testimone*

DESTINATARI: giovani/adulti **dal 20 ai 40 anni.**

MODALITÀ: **incontri mensili** (novembre - giugno)
il sabato pomeriggio o domenica
e un **weekend** l'anno.

QUOTA DI ISCRIZIONE ANNUALE € 40



INFO: SANDRA ZEMIGNAN
email: cmd.viaggiare@diocesipadova.it

Itinerario formativo ANNUALE

FORMAZIONE MISSIONARIA DI BASE

Percorso **annuale** di formazione di base per i **Gruppi Missionari Parrocchiali (GMP)** in coordinamento con il Piano Pastorale della diocesi.

Tema

PROFETI CERCASI

Persone e comunità per rigenerare la fede

Ambiti

- **DIETRICH BONHOEFFER**
Una fede per gli altri
- **COMUNITÀ DI SAINT MARTIN (Kenya)**
Il miracolo della condivisione
- **ARSENALE DELLA PACE**
La forza della nonviolenza

Metodo narrativo

Privilegia il vissuto o l'esperienza come "porta d'ingresso" al mistero della fede.

Sequenze metodologiche

ASCOLTARE E VEDERE

VALUTARE E GIUDICARE

SCEGLIERE E AGIRE

CONTEMPLARE E CELEBRARE

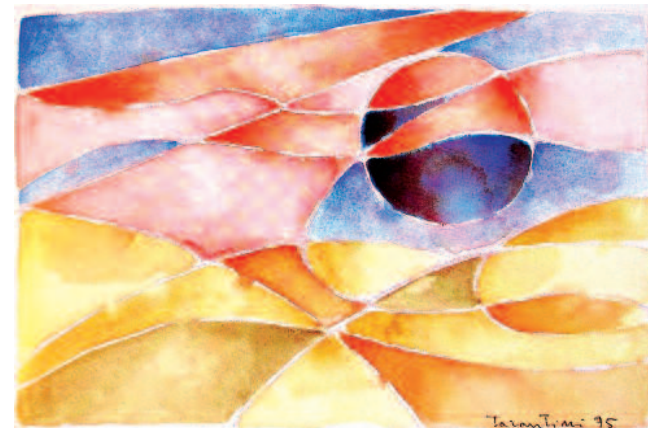
INFO: ANGELO ZAMBON - AGOSTINO RIGON
email: cmd.animazione@diocesipadova.it

ISCRIZIONI APERTE
dal 1 luglio al 31 ottobre 2010



via Curtatone e Montanara 2 - 35141 Padova
tel. 049.723310 - fax 049.9271316
email: cmd.info@diocesipadova.it

SENTINELLE DI SPERANZA



**Itinerari formativi
missionari**
2010 - 2011



www.centromissionario.diocesipadova.it

SCHEDA DI ISCRIZIONE

da inviare o consegnare
al Centro Missionario Diocesano

cognome e nome _____

via e numero _____

C.A.P. e città _____

email _____

telefono fisso e/o cellulare _____

data e luogo di nascita _____

parrocchia di appartenenza _____

vicariato _____

diocesi _____

professione / abilità personali _____

attività pastorali o sociali svolte _____

Itinerario formativo biennale:

LAICI PER LA MISSIONE

Itinerario formativo biennale:

SCUOLA DI ANIMAZIONE MISSIONARIA

Itinerario formativo annuale:

VIAGGIARE PER CONDIVIDERE

Ai sensi dell'art. 10 della legge 675/96 si informa che i dati personali indicati nella domanda di partecipazione saranno oggetto di trattamento ai soli fini delle comunicazioni interne organizzative. Il trattamento dati avviene tramite strumenti manuali, informatici e telematici. Si informa che gli interessati hanno i diritti conferiti dall'art. 13 della predetta legge. La mancanza dei dati richiesti o la mancanza della sottoscrizione comporta l'impossibilità di ricevere gli avvisi relativi alle attività.

foto tessera

data _____

firma _____

Itinerario formativo BIENNALE

LAICI PER LA MISSIONE

Percorso **biennale** di discernimento per **laici** (famiglie, coppie, singoli), **che desiderano offrire qualche anno alla missione** *ad gentes* in una missione diocesana nello stile della comunione e della cooperazione tra chiese.

PRIMO ANNO

1. MISSIONE SENZA RISERVE

Prima parte: IL MONDO CHE CAMBIA

2. *Luci e ombre del nostro tempo*

3. *La globalizzazione: ma io che c'entro?*

4. **Week-end:** «A partire dagli ultimi»

Una Chiesa povera tra i poveri

5. CONVEGNO MISSIONARIO DIOCESANO

Seconda parte: I MUTAMENTI DELLA MISSIONE

6. *Le radici della missione*

7. *I modelli della missione*

8. *I volti della missione*

SECONDO ANNO

1. INTRODUZIONE

Terza parte: VIVERE GLI IDEALI

2. *Conoscere se stessi e costruire relazioni*

3. *Gestire i conflitti*

4. **Week-end**

5. CONVEGNO MISSIONARIO DIOCESANO

Quarta parte: CONDIVIDERE LA MISSIONE

6. *Missionari di Gesù*

7. *A fianco dei poveri come Gesù*

8. *Costruire un progetto comune*

DESTINATARI: adulti **dal 25 anni in su.**

MODALITÀ: **incontri mensili** (novembre - giugno)
il sabato pomeriggio per il primo anno,
l'intera domenica per il secondo anno
e un *weekend* l'anno per tutti.

QUOTA DI ISCRIZIONE ANNUALE € 60

INFO: CLAUDIA GUGLIELMI

email: cmd.laici@diocesipadova.it

Itinerario formativo BIENNALE

SCUOLA DI ANIMAZIONE MISSIONARIA

Percorso **biennale** per formare una **nuova generazione di animatori e animatrici** missionari nel nostro territorio.

PRIMO ANNO

1. MISSIONE SENZA RISERVE

Prima parte: IL MONDO CHE CAMBIA

2. *Luci e ombre del nostro tempo*

3. *La globalizzazione: ma io che c'entro?*

4. **Week-end:** «A partire dagli ultimi»

Una Chiesa povera tra i poveri

5. CONVEGNO MISSIONARIO DIOCESANO

Seconda parte: I MUTAMENTI DELLA MISSIONE

6. *Le radici della missione*

7. *I modelli della missione*

8. *I volti della missione*

SECONDO ANNO

1. INTRODUZIONE

Terza parte: RINNOVARE L'ANIMAZIONE MISSIONARIA

2. *Lo stile di una comunità missionaria*

3. *L'animazione missionaria nel territorio*

4. **Week-end**

5. CONVEGNO MISSIONARIO DIOCESANO

Quarta parte: DIVENTARE ANIMATORI MISSIONARI

6. *Esperti in umanità*

7. *Discepoli di Cristo*

8. *Missionari del Regno*

DESTINATARI: adulti **dal 25 anni in su.**

MODALITÀ: **incontri mensili** (novembre - giugno)
il sabato pomeriggio
e un *weekend* l'anno.

QUOTA DI ISCRIZIONE ANNUALE € 60

INFO: AGOSTINO RIGON - ANGELO ZAMBON

email: cmd.sam@diocesipadova.it